



**EXPO** *position* **EXE**

**Soluzioni di stampa**  
Grandi formati e cartellonistica  
Allestimento grafico di stand fieristici  
e punti vendita  
Stampa fotografica  
Strutture per comunicare  
Decorazione automezzi  
Arte e decorazione d'interni

**AROUND**  
**graphic**  
Around Graphic S.r.l.  
Via Lea Giaccaglia, 31- 47924 Rimini  
Tel. 0541 733384 - Fax 0541735044  
[www.aroundgraphic.com](http://www.aroundgraphic.com)



**AROUND**  
**graphic**



## CHROMO

*I dettagli dei terminali cromati danno luce e distinzione alle tue grafiche in uno stile sobrio e discreto. Per interno.*

- Profilo superiore a scatto
- Piedini regolabili
- Profilo laterale lucido
- Zaino per trasporto con protezioni

### *Monofacciale*

cm 85x200 cod. RDLT3

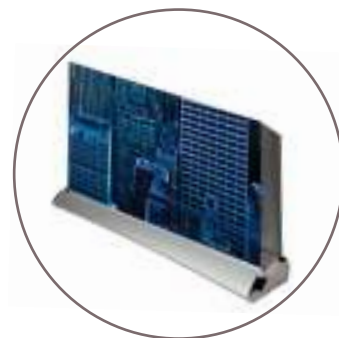
cm 100x200 cod. RDLT4

cm 120x200 cod. RDLT5

### *Bifacciale*

cm 85x200 cod. RDLT1

cm 100x200 cod. RDLT2



## SLIM

*Un prodotto economico di nuova generazione con linee e particolari appartenenti alle categorie di livelli superiori. Per interno.*

- Profilo superiore a scatto
- Traversini stabilizzanti
- Laterali in contrasto con la finitura
- Zaino per trasporto con protezioni

### *Monofacciale*

cm 80x200 cod. RMSQ8

cm 85x200 cod. RMSQ9

cm 85x200 cod. RMSQ9A (nero)

cm 100x200 cod. RMSQ10

cm 100x200 cod. RMSQ10B (nero)

cm 120x200 cod. RMSQ11

cm 150x200 cod. RMSQ12





## MALL

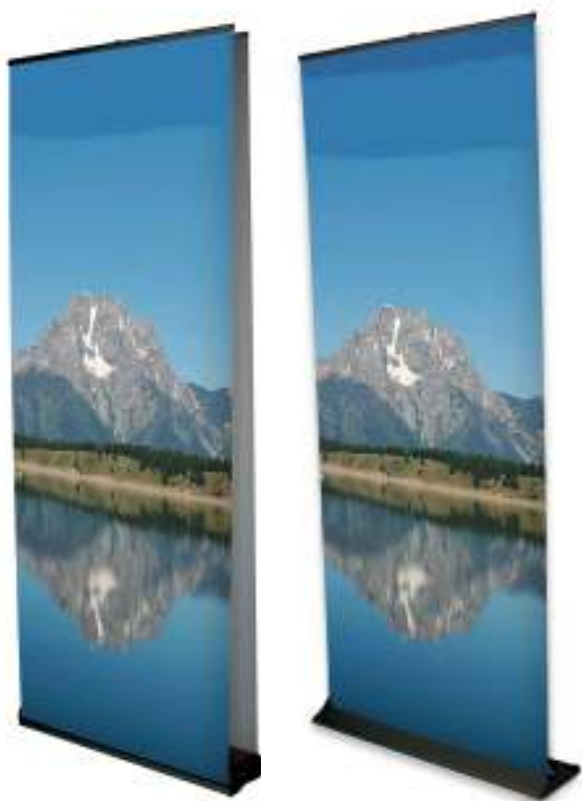
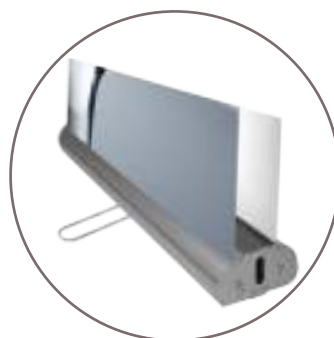
*Espositore bifacciale dalle linee pulite e arrotondate, base stabile ed elegante. Per interno.*

- Profilo superiore a scatto
- Traversino stabilizzante
- Zaino per trasporto

*Bifacciale*

cm 85x200 cod. RDRG6

cm 100x200 cod. RDRG7



## DARK

*Realizzato con le tecniche più innovative, la particolarità del colore nero su tutto l'espositore, dona un tocco di eleganza e raffinatezza alle tue grafiche. Per interno.*

- Profilo superiore a scatto
- Zaino per trasporto

*Monofacciale*

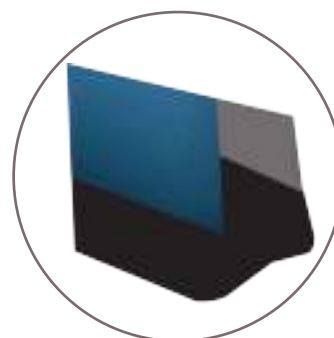
cm 80x210 cod. RNOIR15

cm 100x210 cod. RNOIR16

*Bifacciale*

cm 80x210 cod. RNOIR13

cm 100x210 cod. RNOIR14





## AGILE

*Dalla linea leggera ed essenziale.  
Utilizzabile con vari supporti di stampa.  
Ideale per cambio grafica "fai da te".  
Per interno.*

- Profilo superiore e inferiore a scatto
- Sistema di tensionamento
- Piedini distanziali
- Zaino per il trasporto

*Monofacciale supporto in PVC*  
cm 80x197 cod. RLB16  
cm 100x197 cod. RLB17

*Monofacciale supporto in Tela*  
cm 80x197 cod. RLB18  
cm 100x197 cod. RLB19



## VISUAL SPORT

**Struttura per grafica**

cod. VLSPR1

*Innovativo, veloce e pratico da installare, ideale  
per l'esposizione di grafiche in ampi spazi,  
misure cm 200x100.  
Per interno ed esterno.*

- Struttura in fibra di vetro ad innesti
- Picchetti in dotazione
- Peso Kg. 2
- Completo di stampa su tessuto nautico
- Zaino per il trasporto



## PORTA DEPLIANT

*Accessorio indispensabile per completare il tuo corner di comunicazione. Ti permette di avere a disposizione sempre il tuo catalogo.*

- Sacca per il trasporto

*Porta depliant in legno con 4 tasche f.to A4*

cod. PD1 a 4 tasche



*Porta depliant in microforato con 4/8 tasche f.to A4*

cod. PD3 a 4 tasche  
cod. PD4 a 8 tasche



*Porta depliant in alluminio a 6 tasche, disponibile nei seguenti formati:*

A4 cod. PD2

A3 cod. PD5 orizzontale

A5 cod. PD6



Valigia per porta depliant cod. VLG1





## DESK LUX

**Pratico, robusto desk in legno con vari accessori**

- Ripiano interno
- Vano richiudibile
- Top in laminato
- Foro passacavi
- Lati color argento
- Zaino per trasporto

cod. DLX1

**Desk in legno laminato con accessori video**

- Ripiano interno
- Vano richiudibile con chiave
- Top in laminato
- Lati color argento
- Foro passacavi
- Frontale con grafica
- Accessori per video
- Zaino per il trasporto

cod. PTX2

Borsa rigida con ruote (su richiesta)

cod. PB2



## DESK POP UP

**Veloce, leggero con ampio spazio per la grafica 202,5x94,5**

- Ripiano centrale
- Pomelli per fissaggio grafica
- Top in laminato (Betulla, Nero, Bianco, Argento)
- Grafica su Forex 1mm
- Zaino per il trasporto

cod. PU1

Borsa rigida con ruote (su richiesta)

cod. PB2

Verniciatura Top in legno (su richiesta)

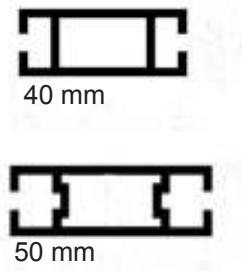
cod. PT3

## *Custom* **Exposition**

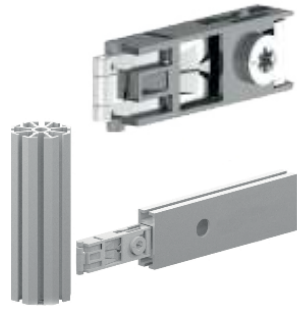


# Crea la tua struttura

Profilo due cave



Morsetto



Giunto traversino



Gancio reggiborsa



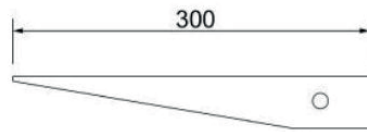
Gancio circolare



Profilo 1/2 Ottagonale 5 vie Ø 4 cm



Reggi mensola



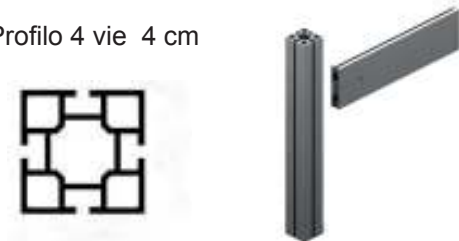
Profilo tondo 8 vie Ø 4 cm



Mensola in legno



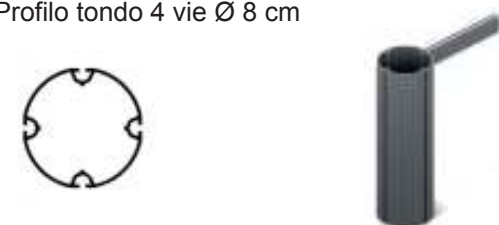
Profilo 4 vie 4 cm



Basamento colonna Ø 34cm



Profilo tondo 4 vie Ø 8 cm



Profilo passa cavi sezione rettangolare 3x2 cm

